

Изм. № подл. Подп. и дата. Согласовано. Взам. инв. №

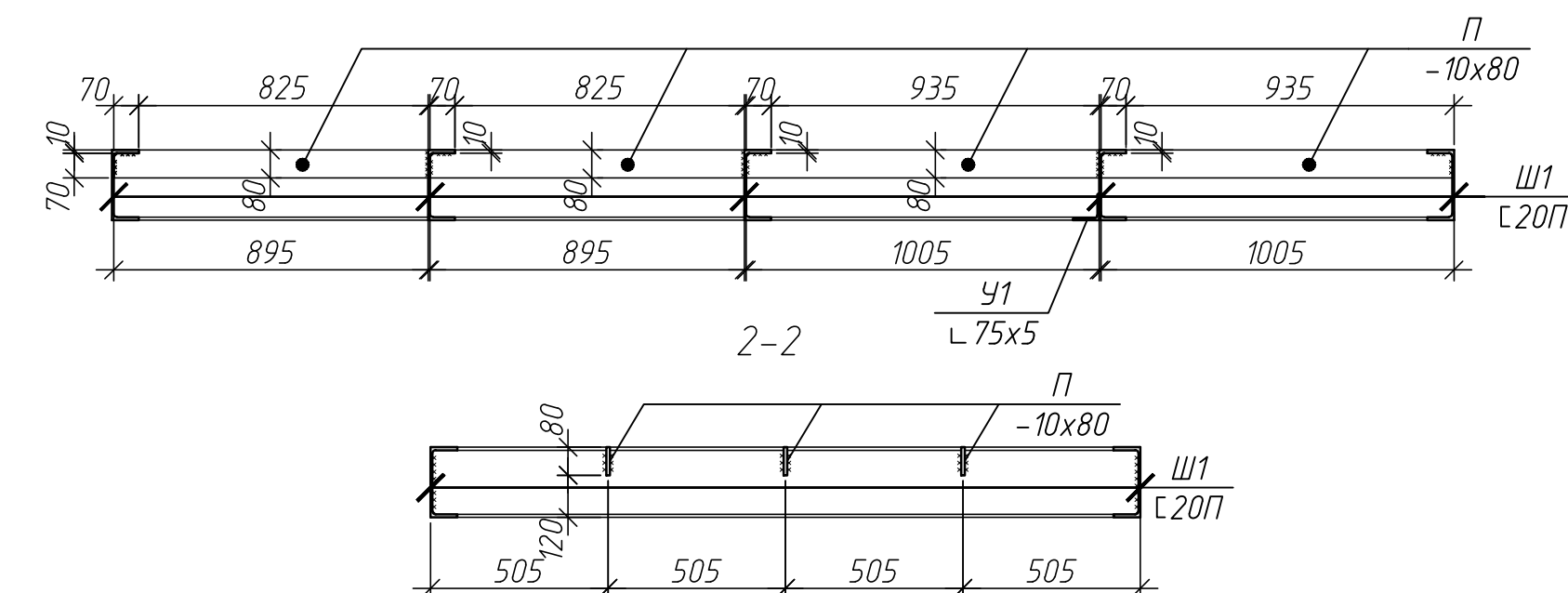
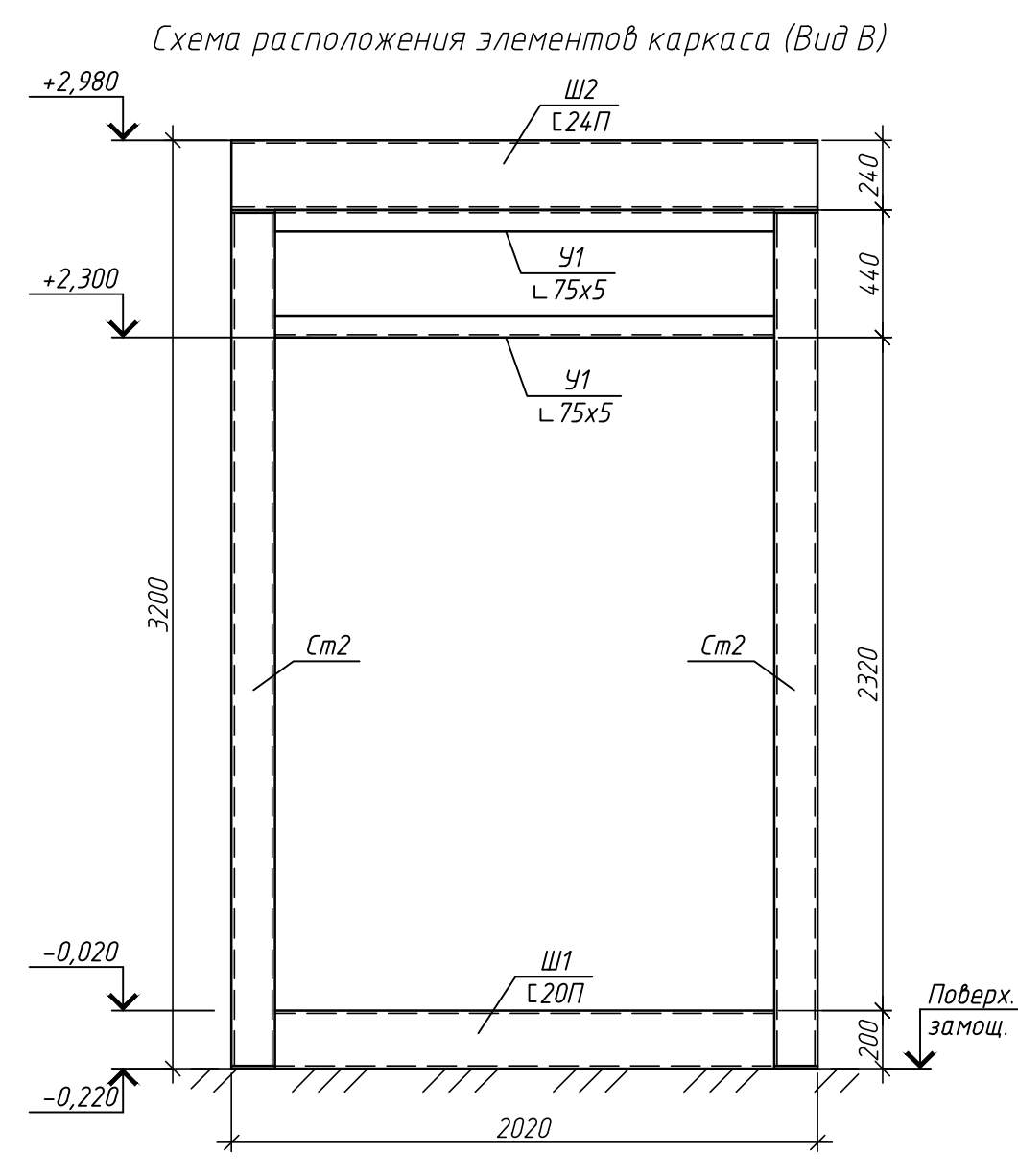
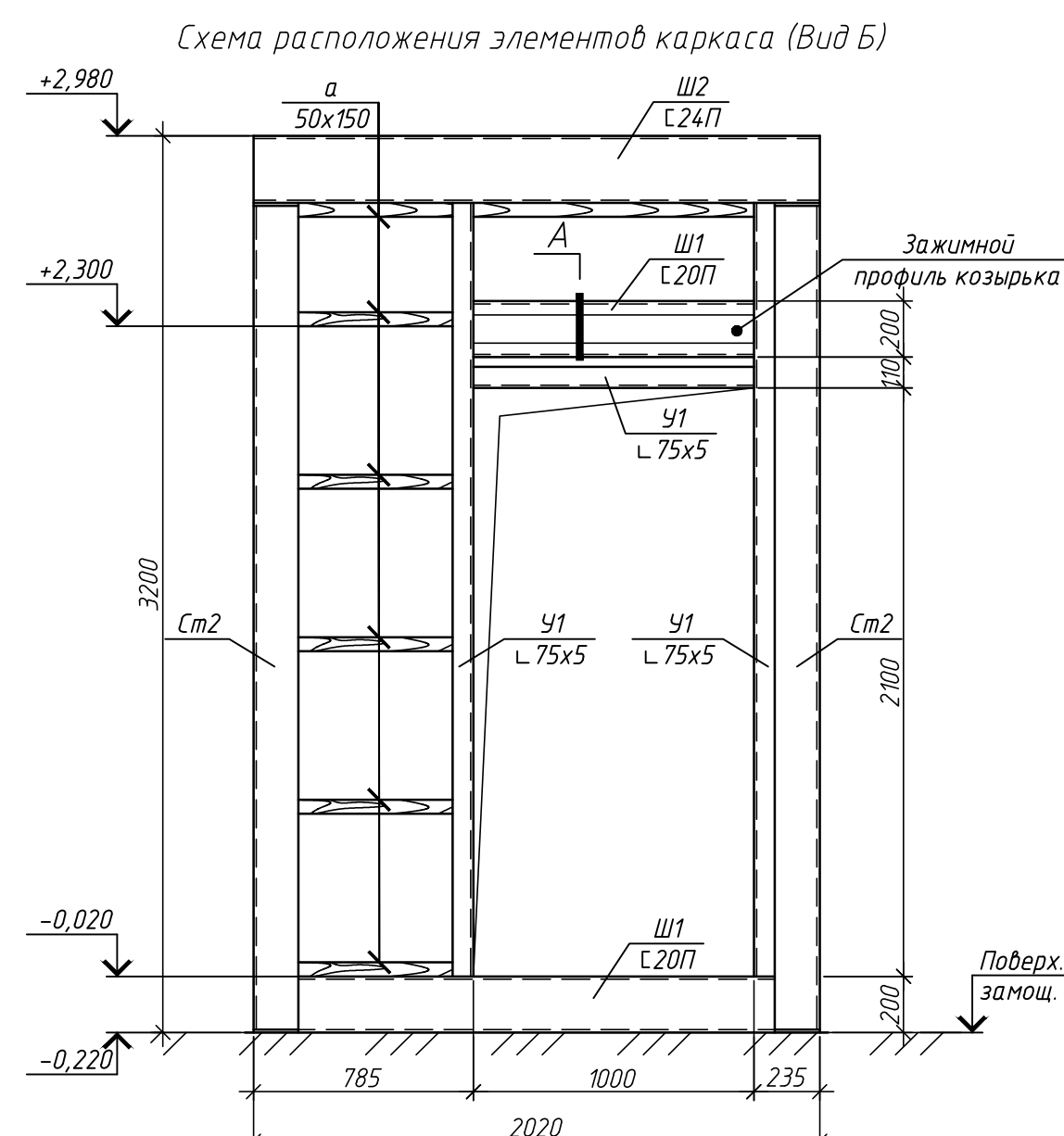
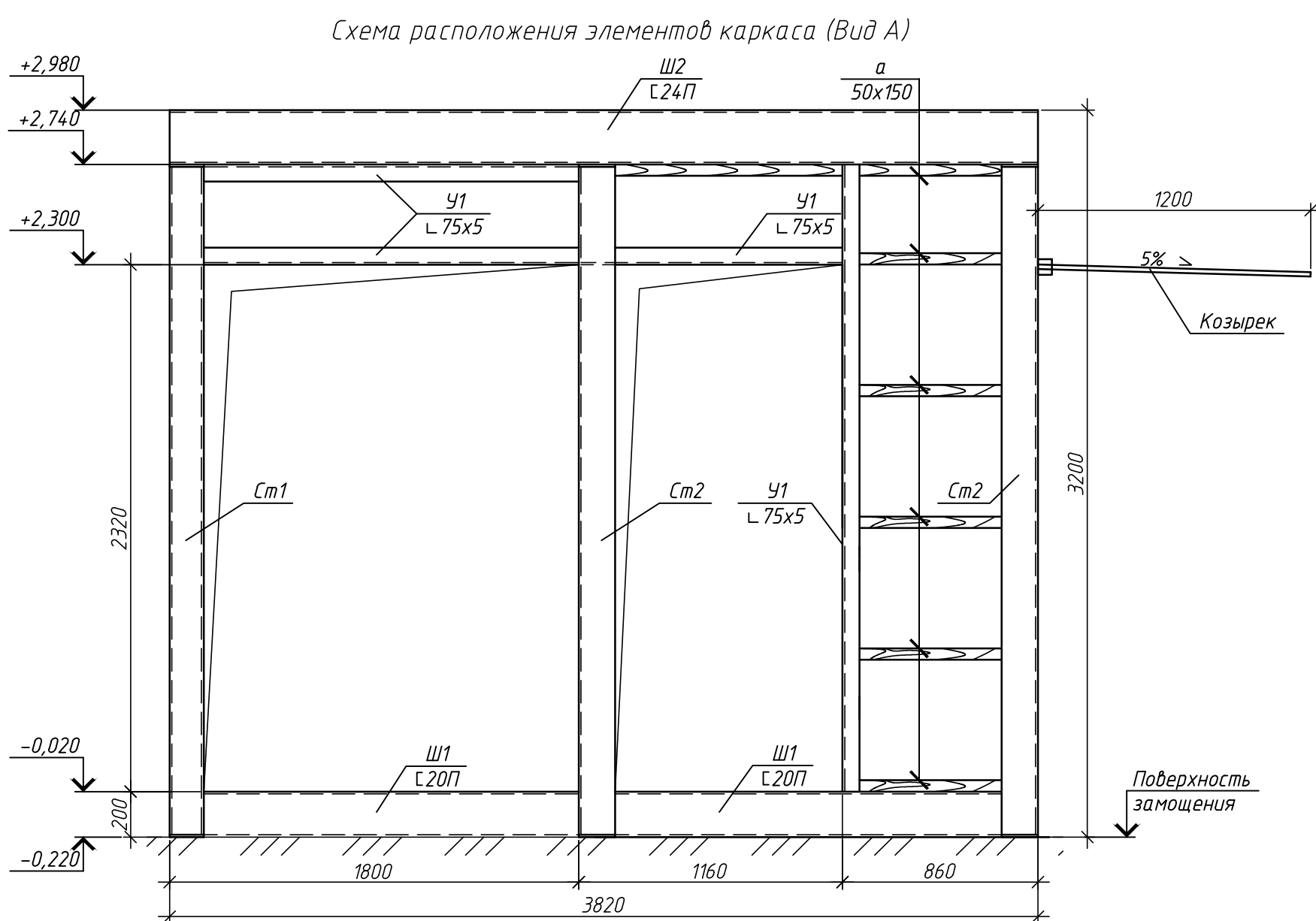
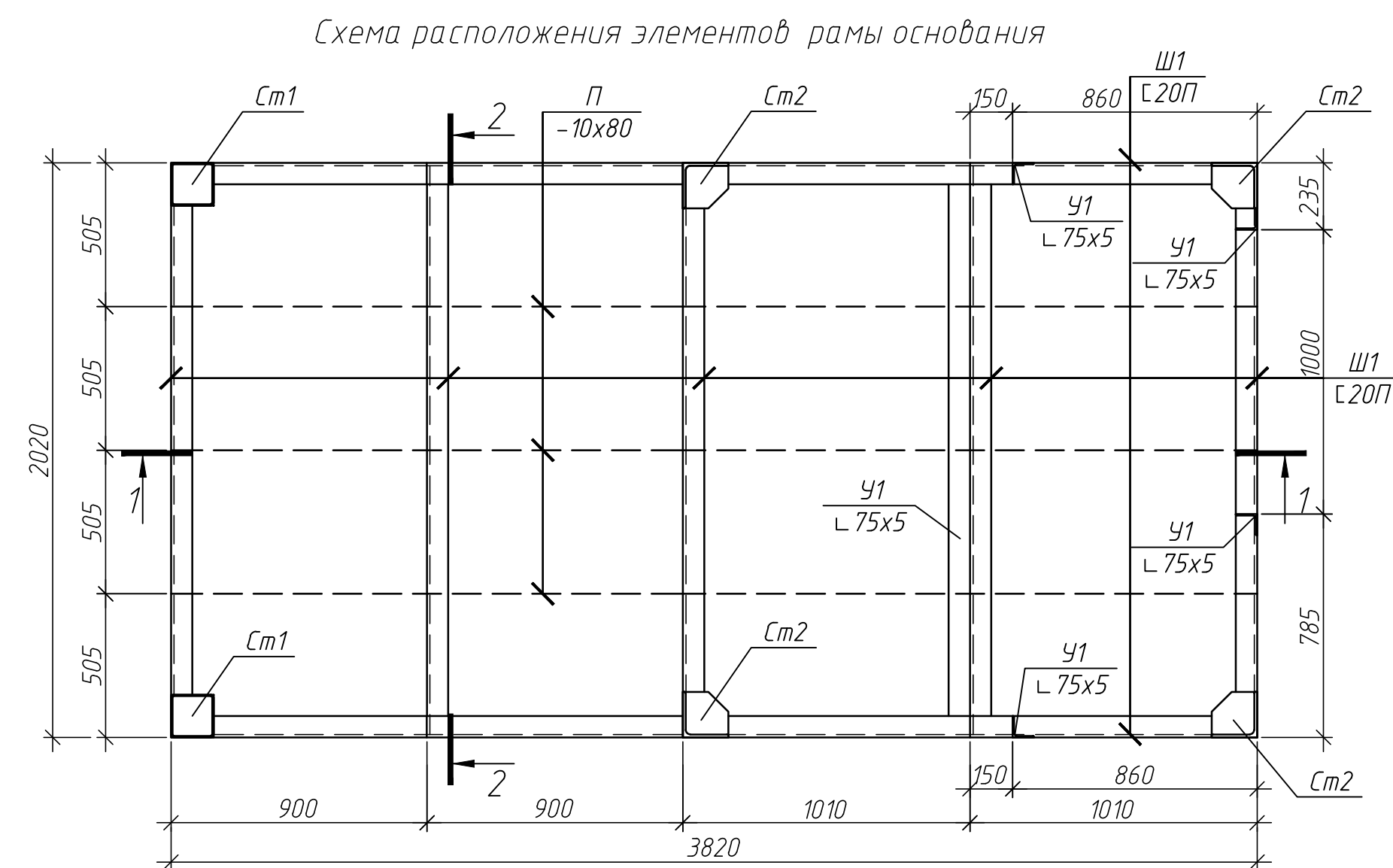
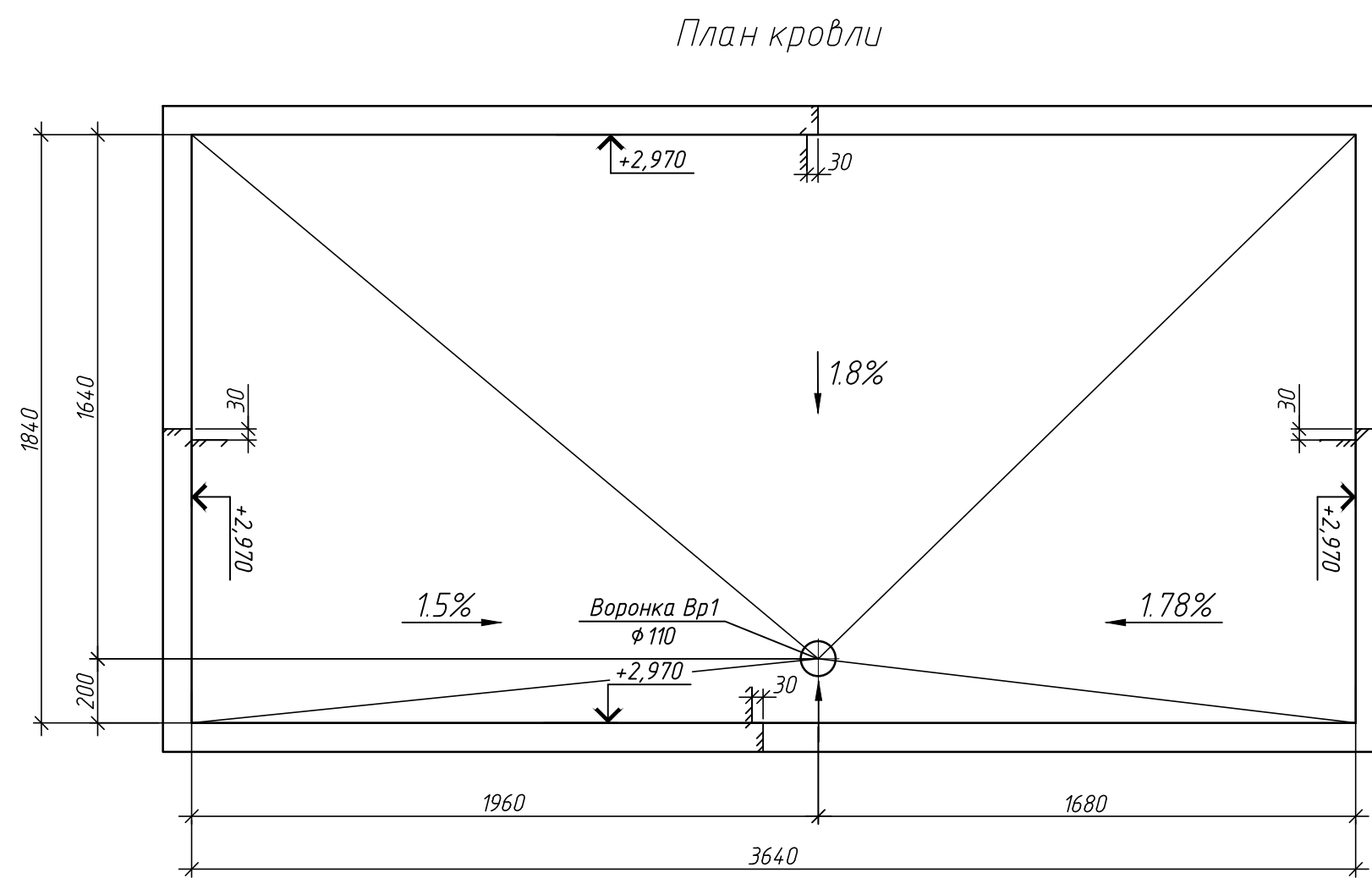
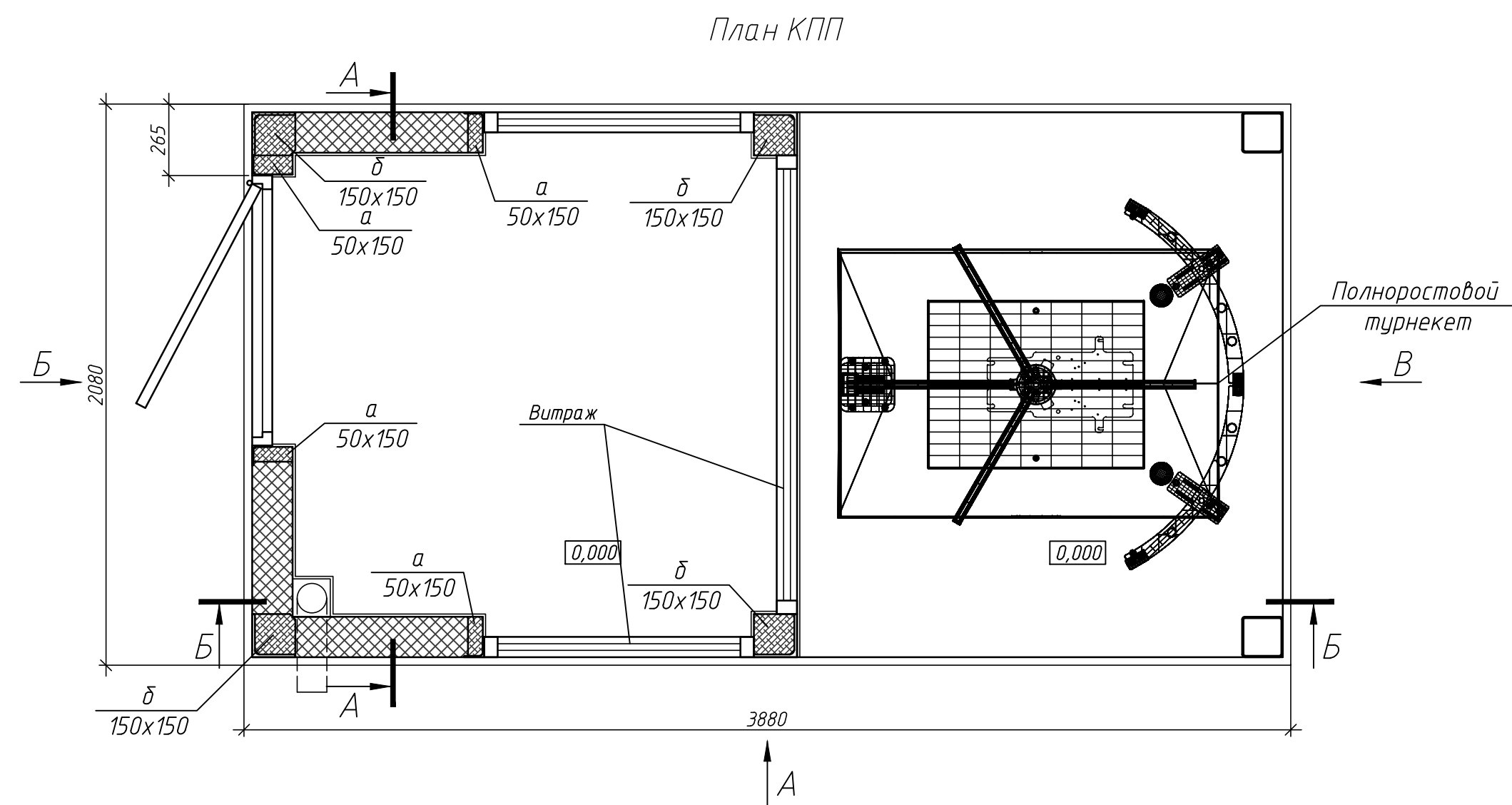
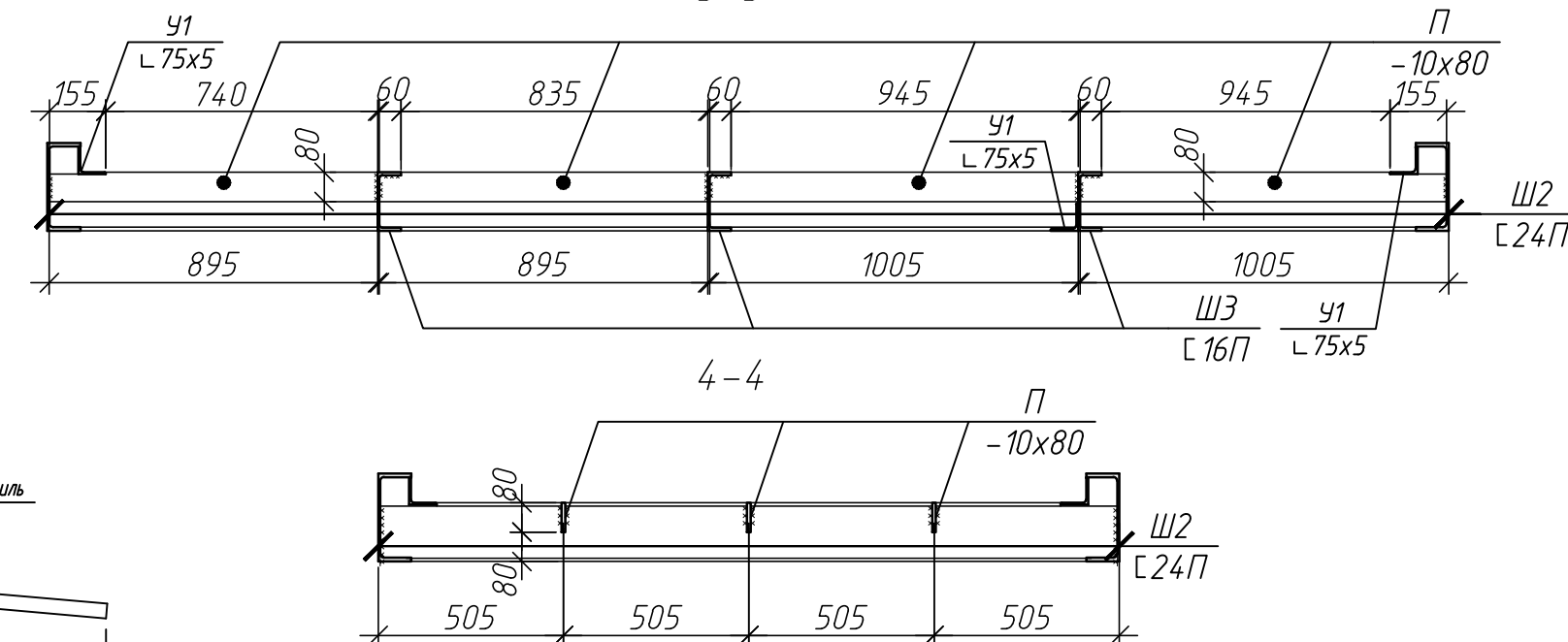
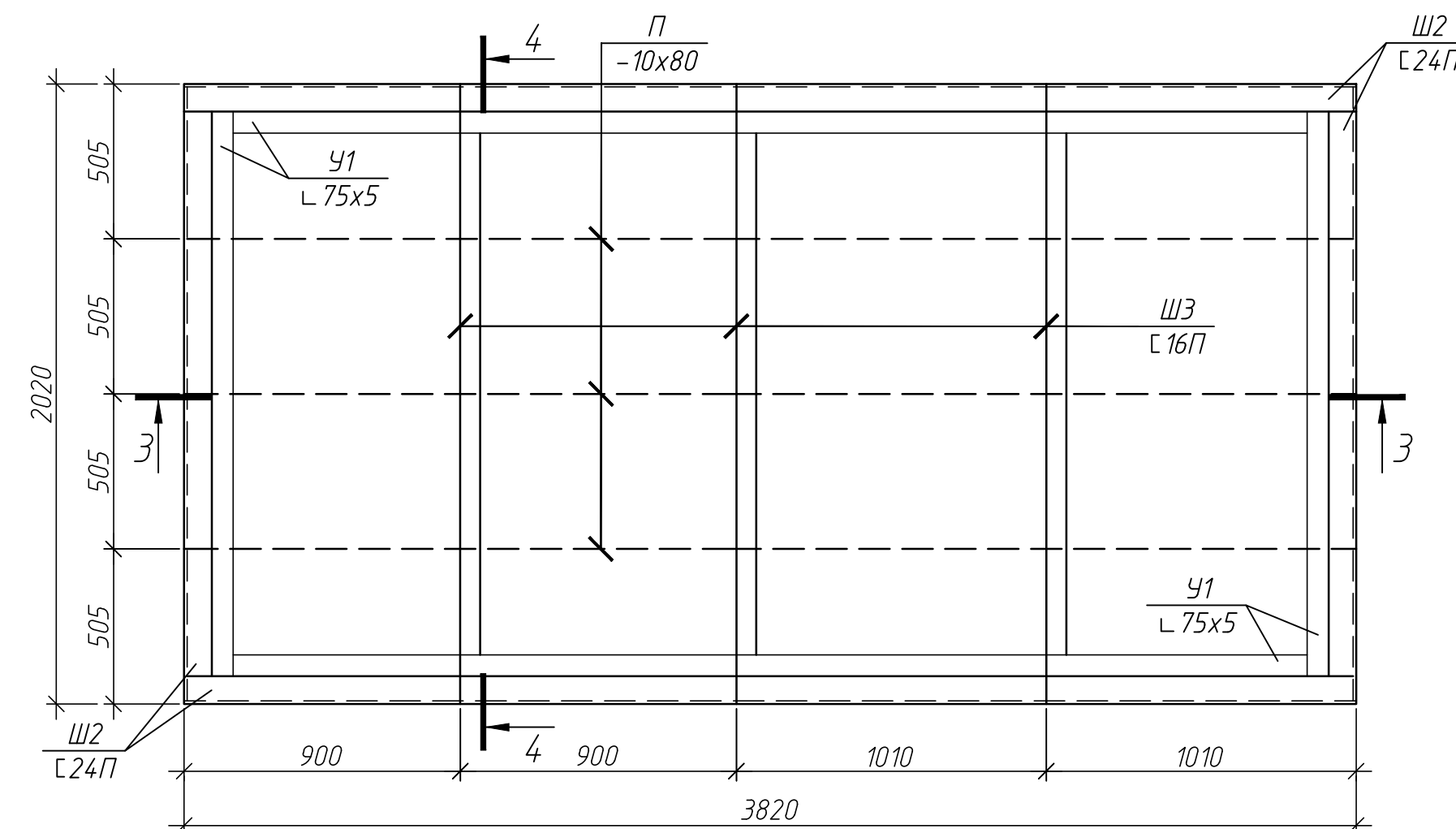
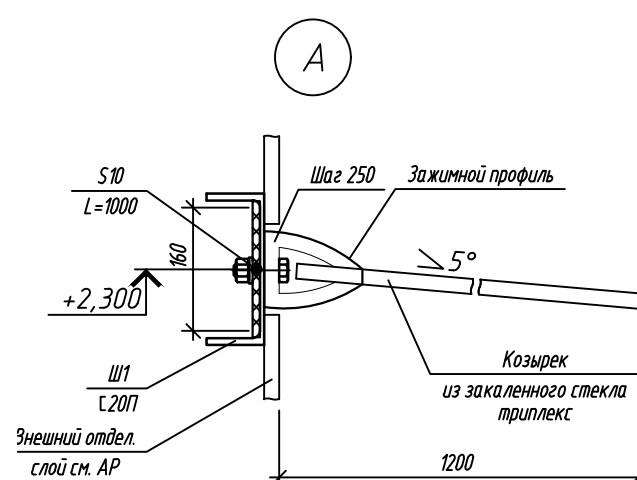
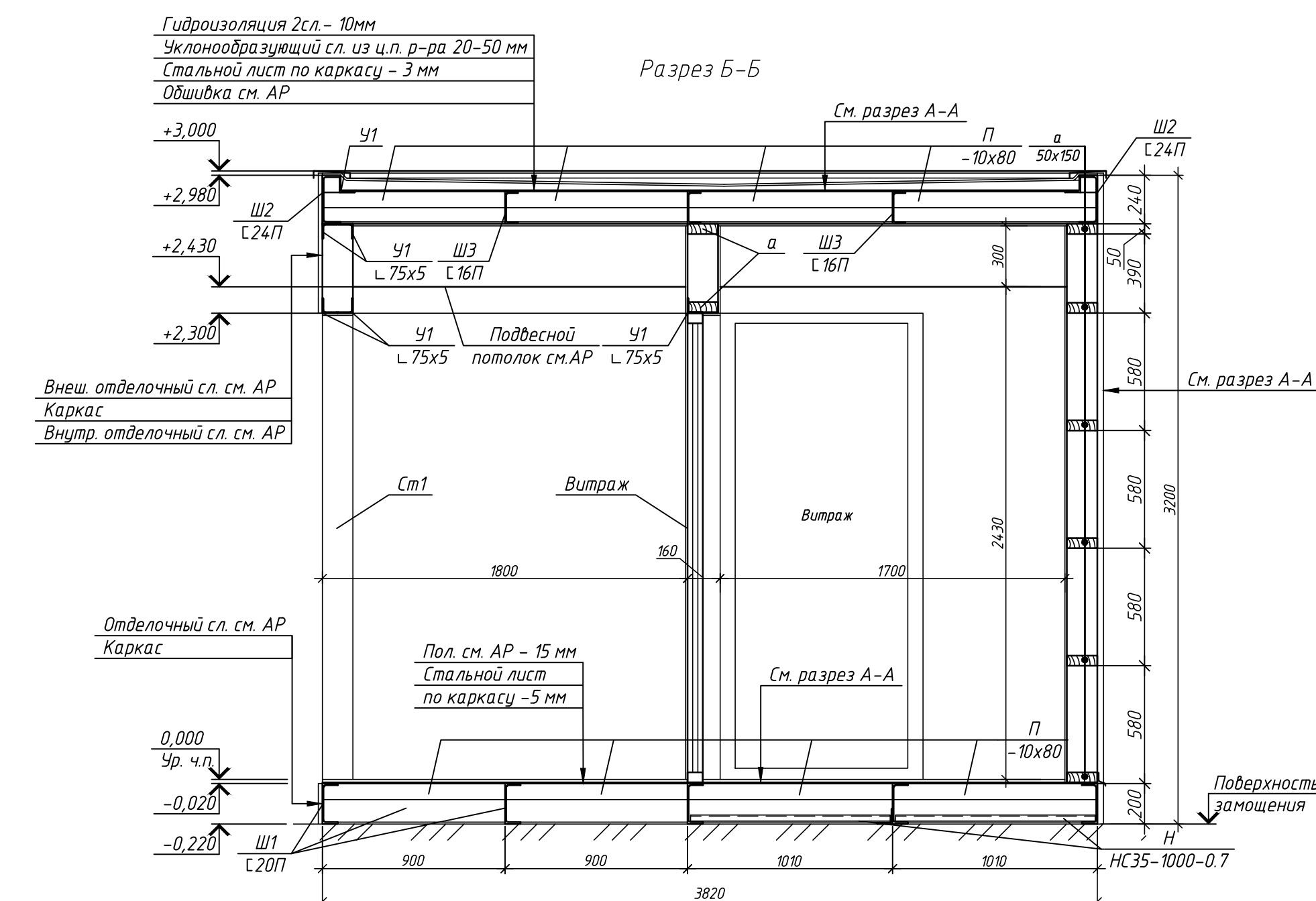
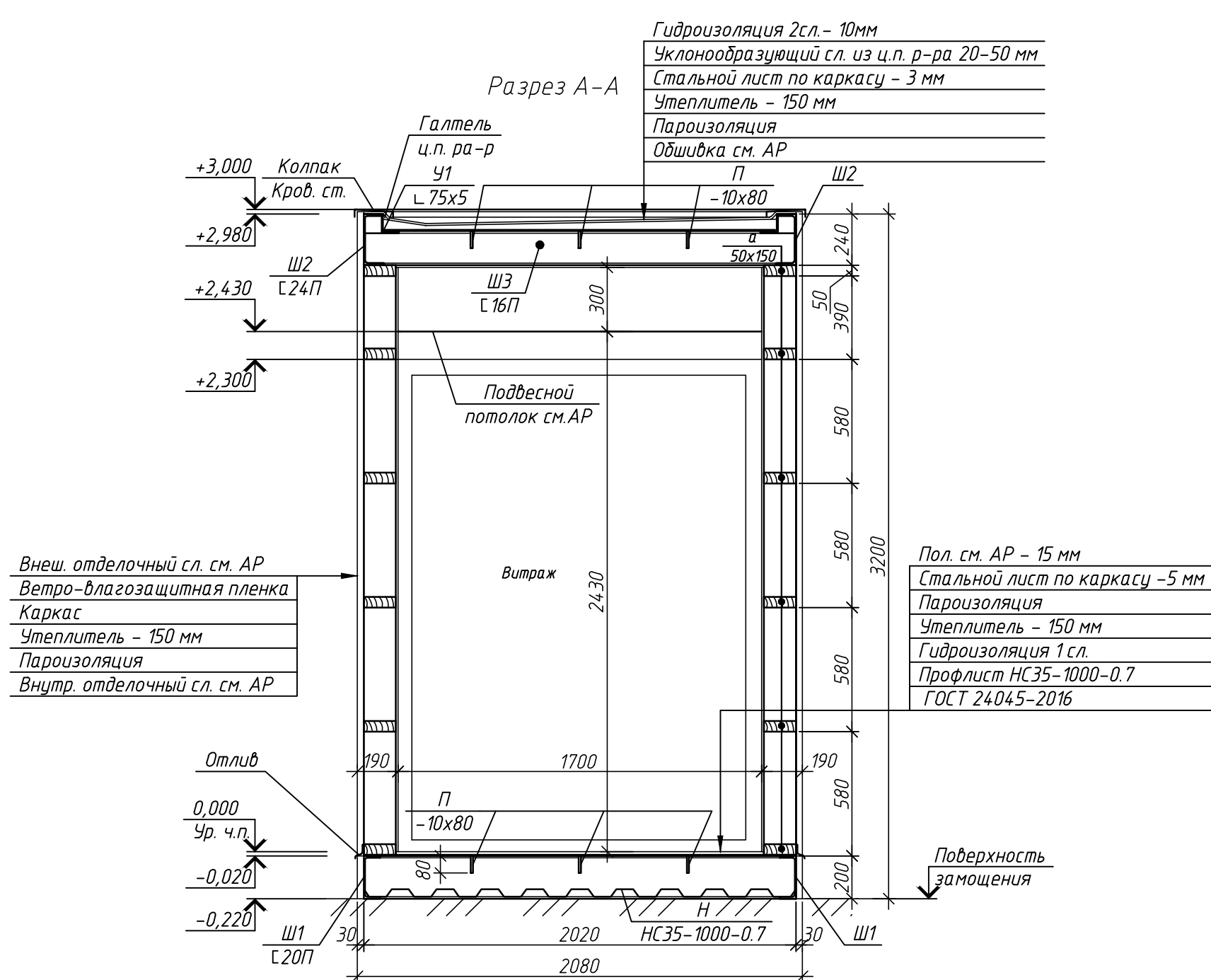



Схема расположения элементов рамы покрытия



1. Данный лист смотреть совместно с листом 2.



						236-23-П-КР				
						Капитальный ремонт ГБУЗ "ГКБ №15 им. О.М. Филатова ДЗМ" по адресу: г. Москва, ул. Вешняковская, д.23				
Изм.	Кол.уч.	Лист	№ док.	Проф.	Дата	КПП № 5, 6 (Капитальный ремонт)		Стадия	Лист	Листов
Разработал	Фомин							Р	1	
Проверил	Кондратьева					План КПП. План кровли. Схема расположения элементов каркаса. Разрезы А-А, Б-Б. Узел А. Схемы рам.			ООО "ПИРАМИДА"	
Н. контр.	Шемонев									
	Галкин									

Инв. № подл. Подп. и дата. Взам. инв. №. Согласовано.

Схема расположения армирования основания и закладных деталей навеса КПП 5

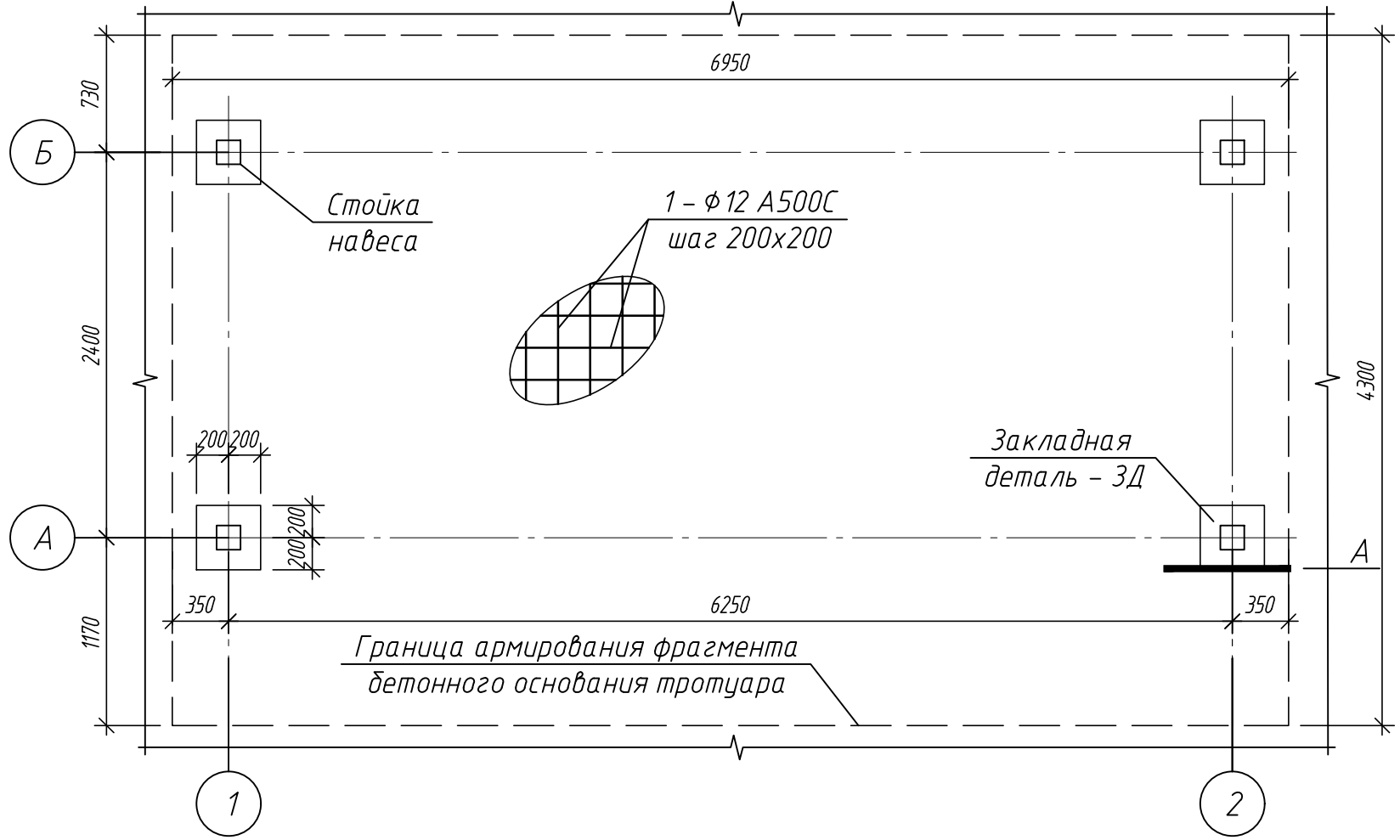


Схема расположения навеса и оборудования КПП 5

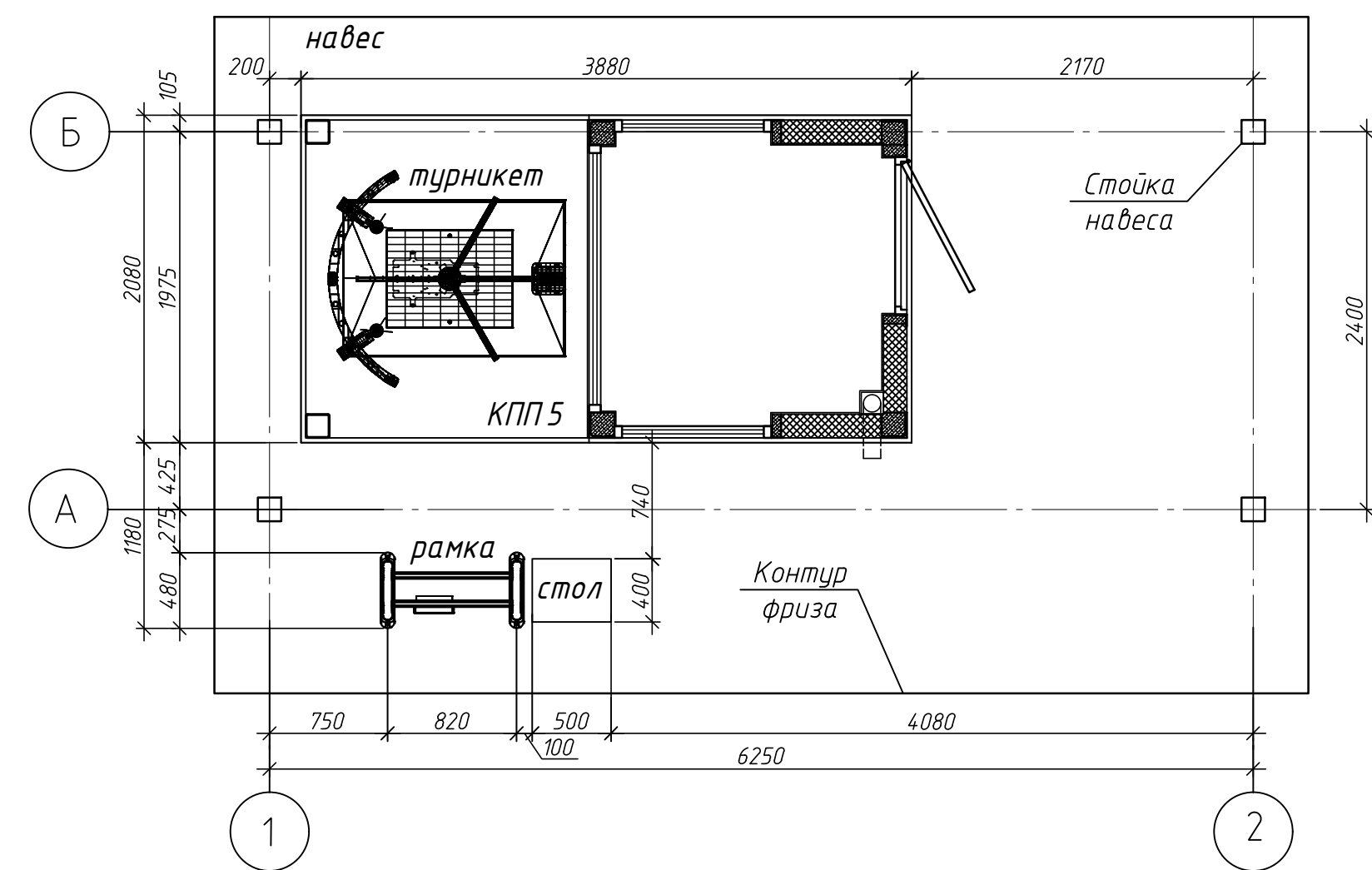
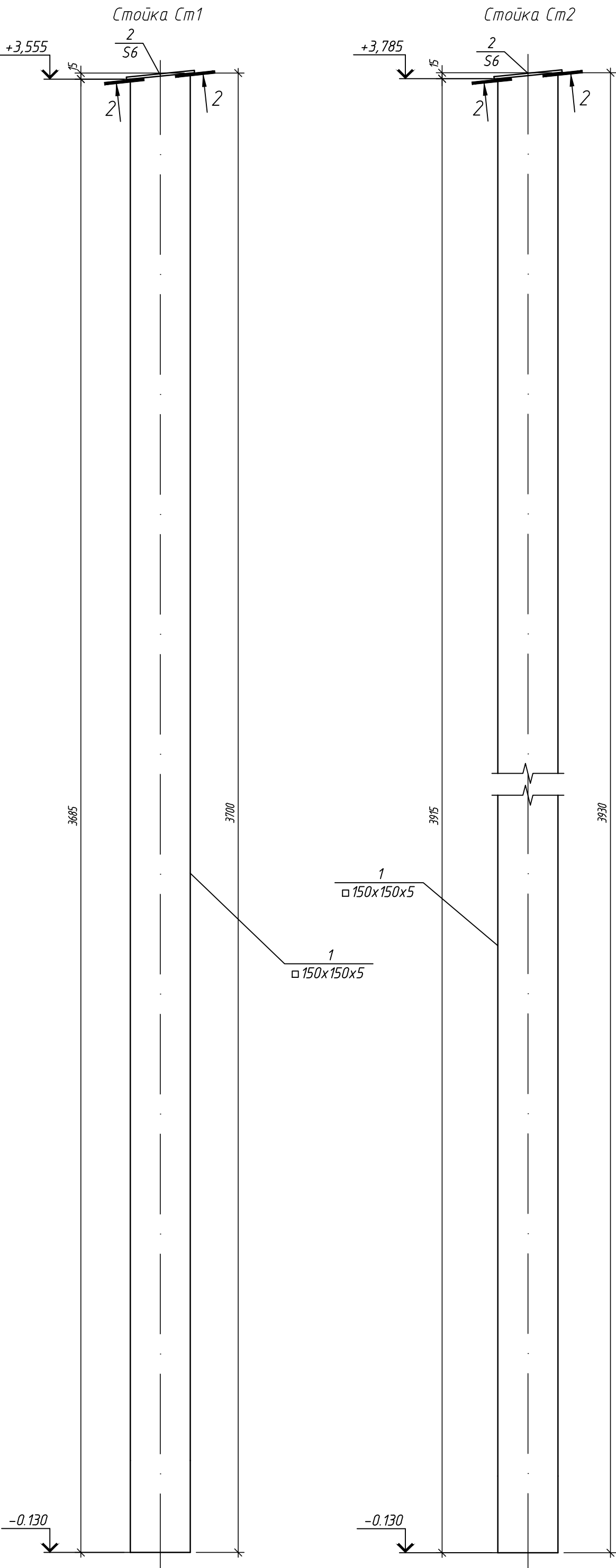
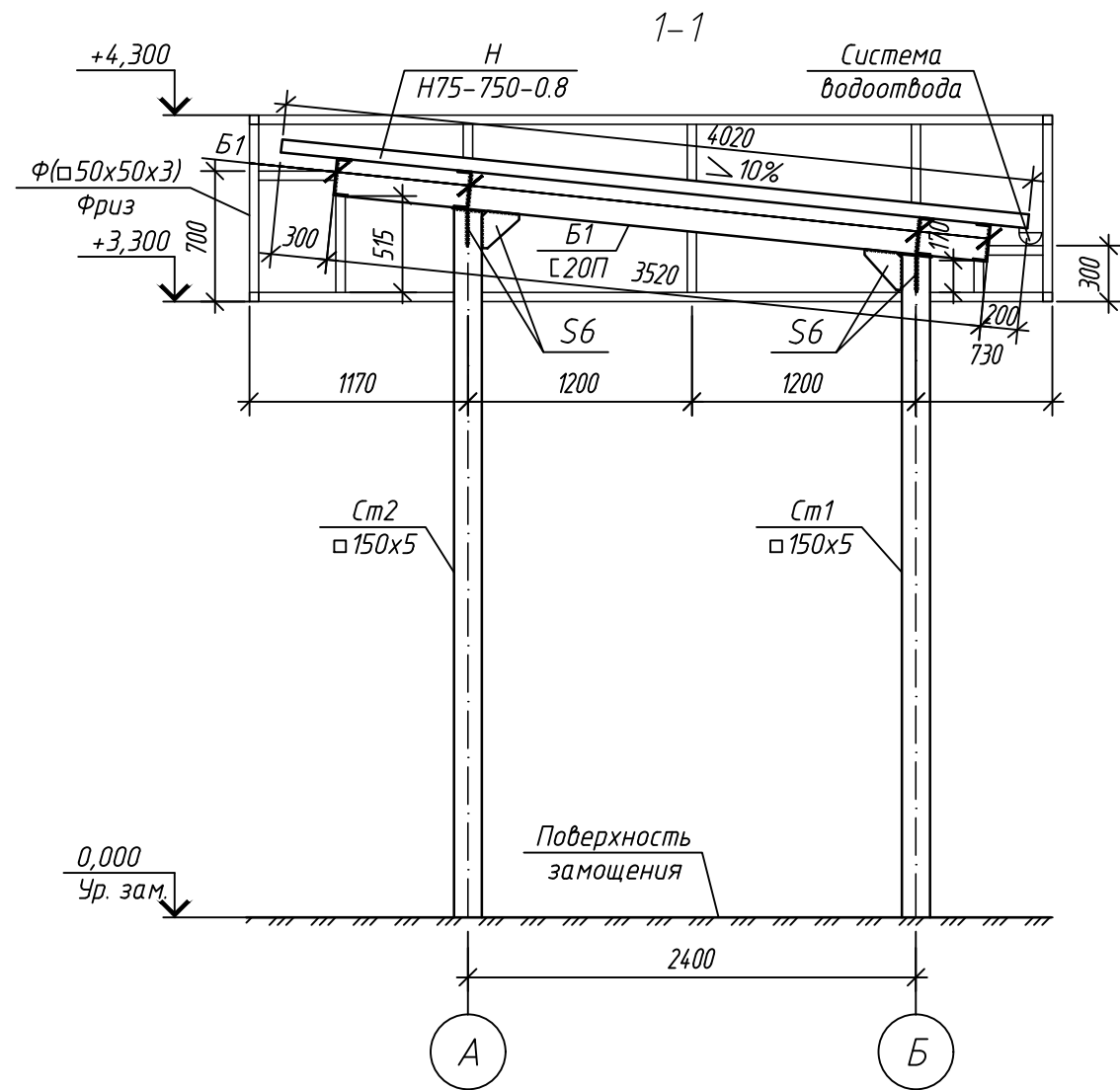
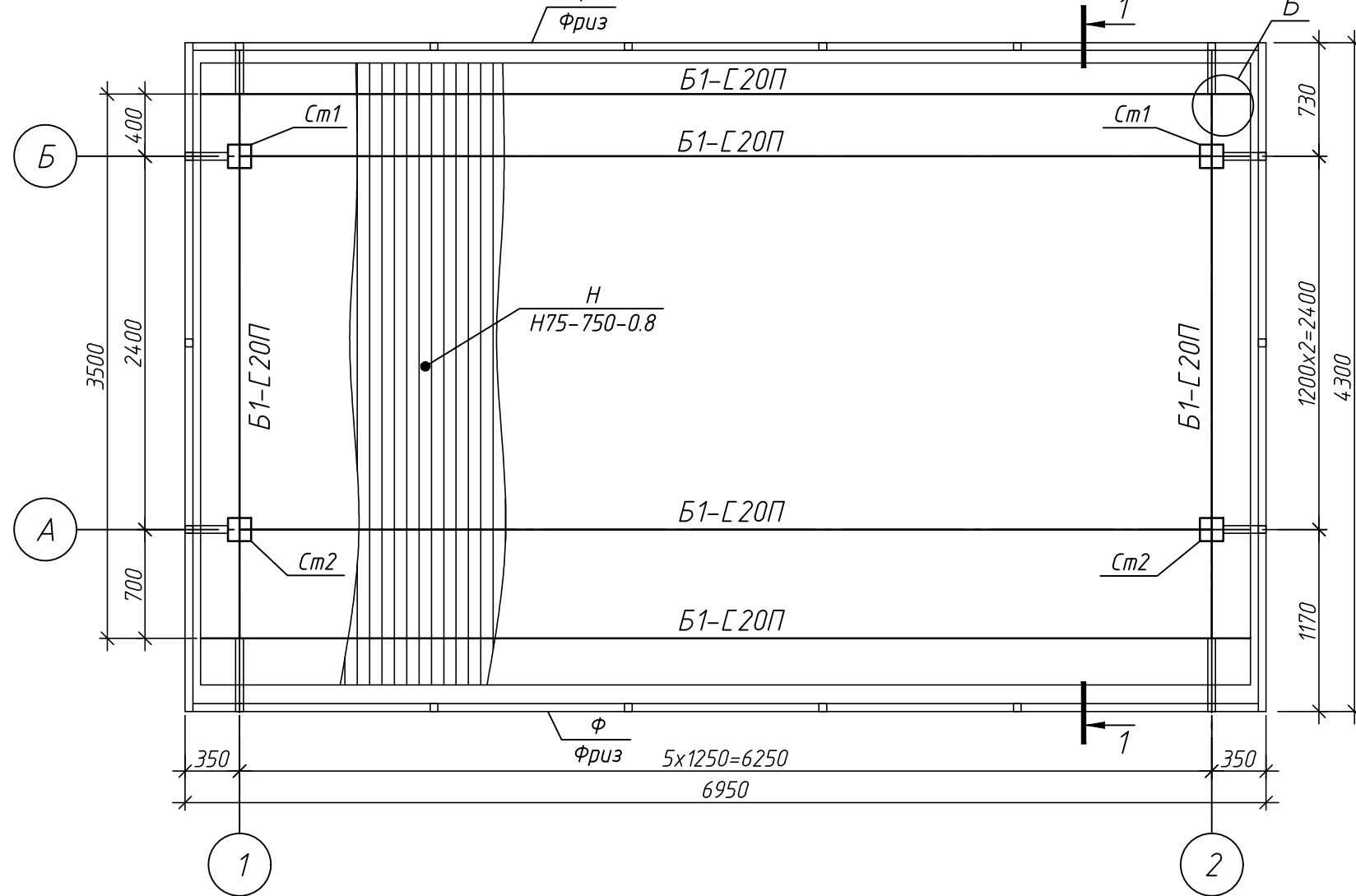
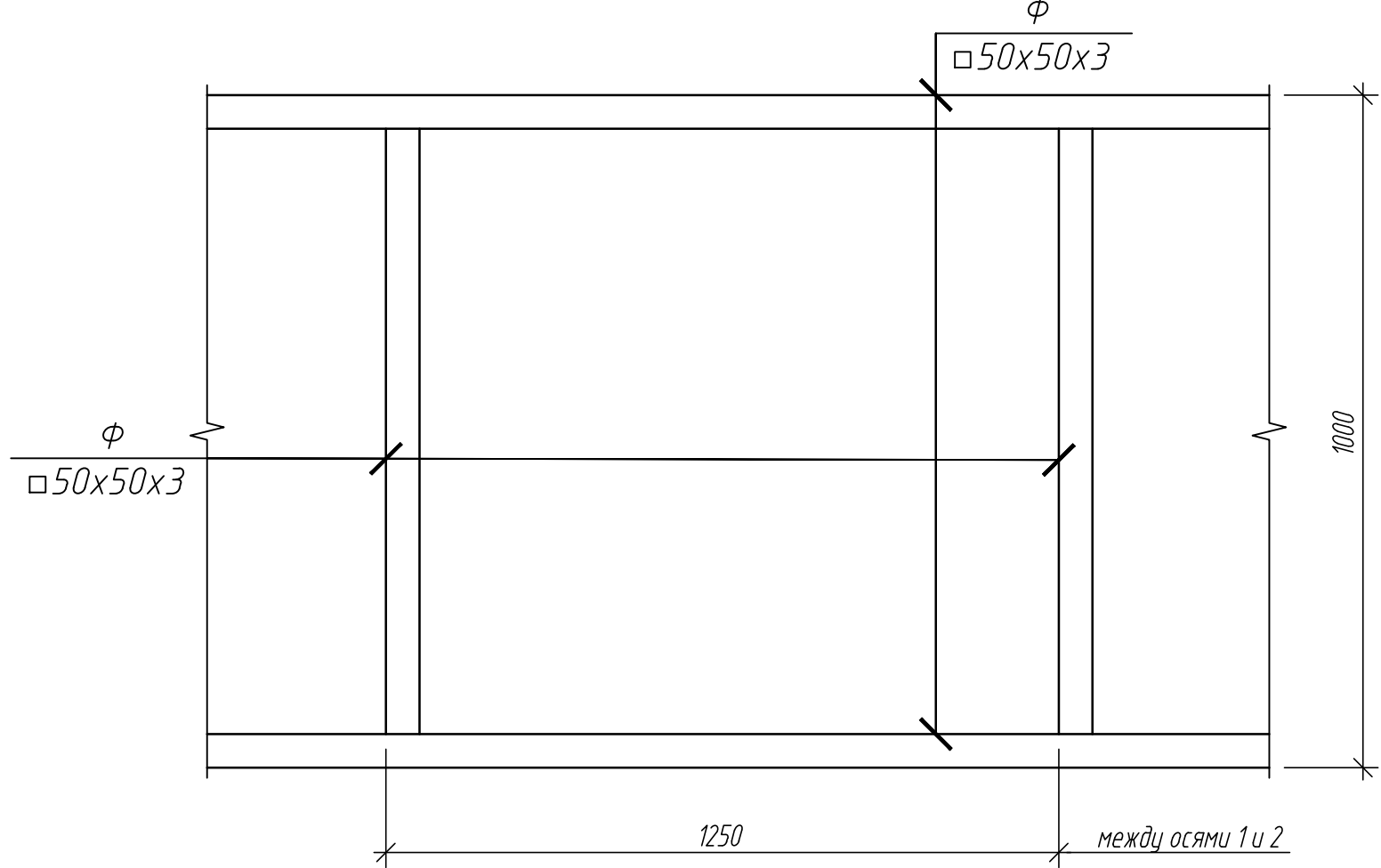


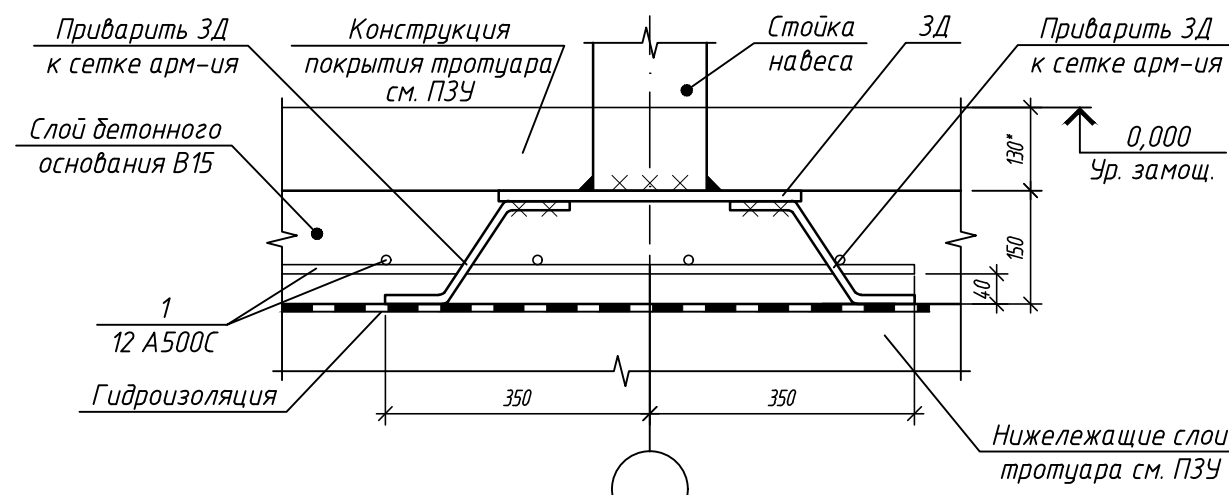
Схема расположения элементов покрытия навеса КПП 5



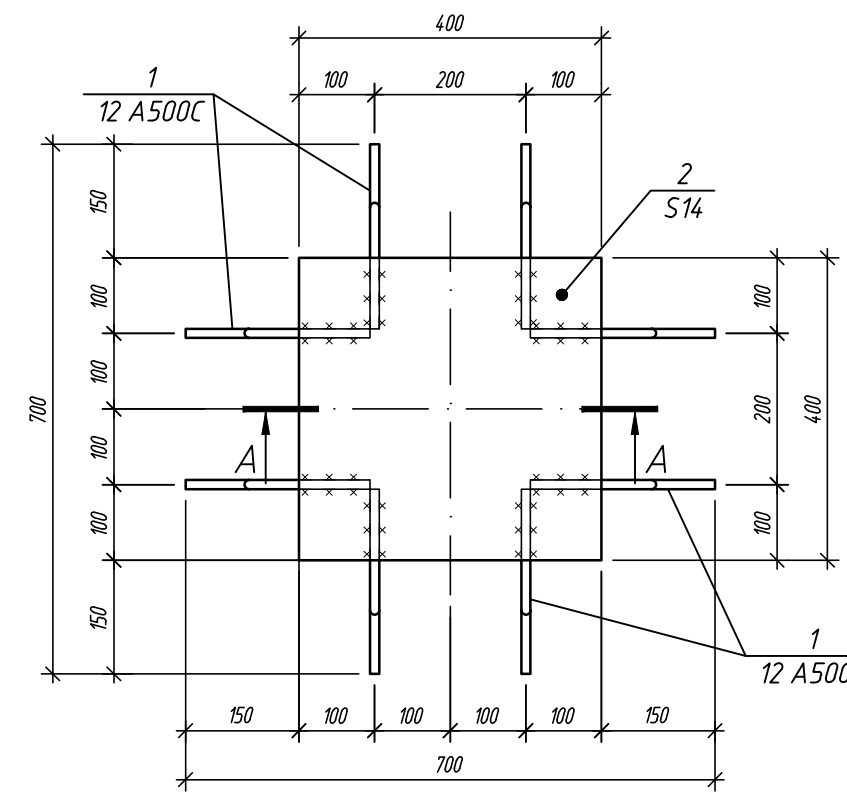
Фриз



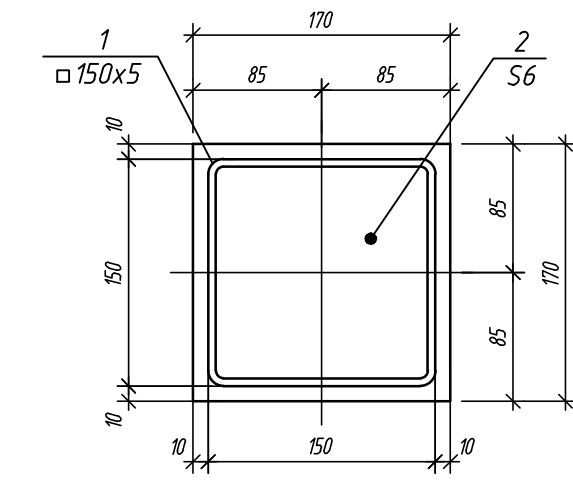
А



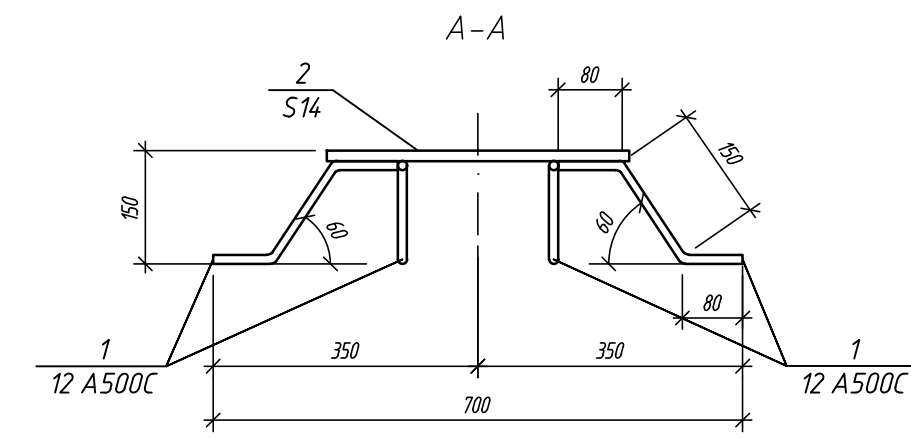
Закладная деталь ЗД



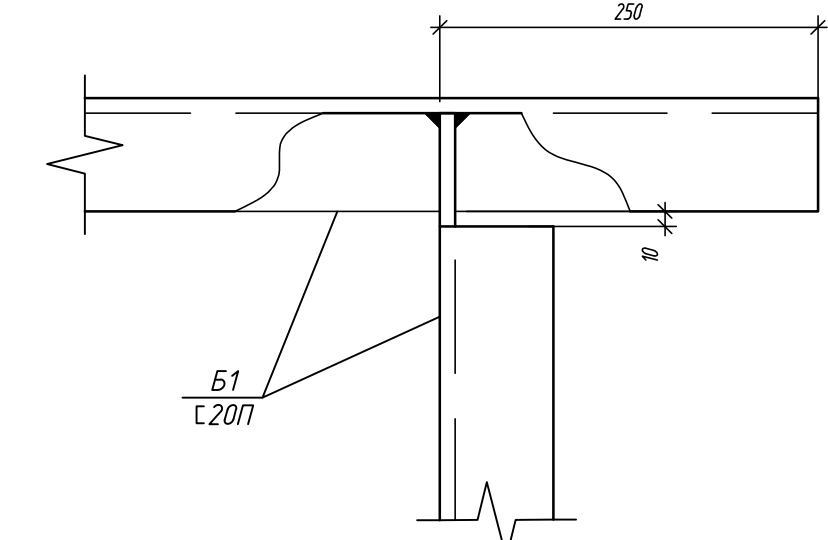
2-2



А-А



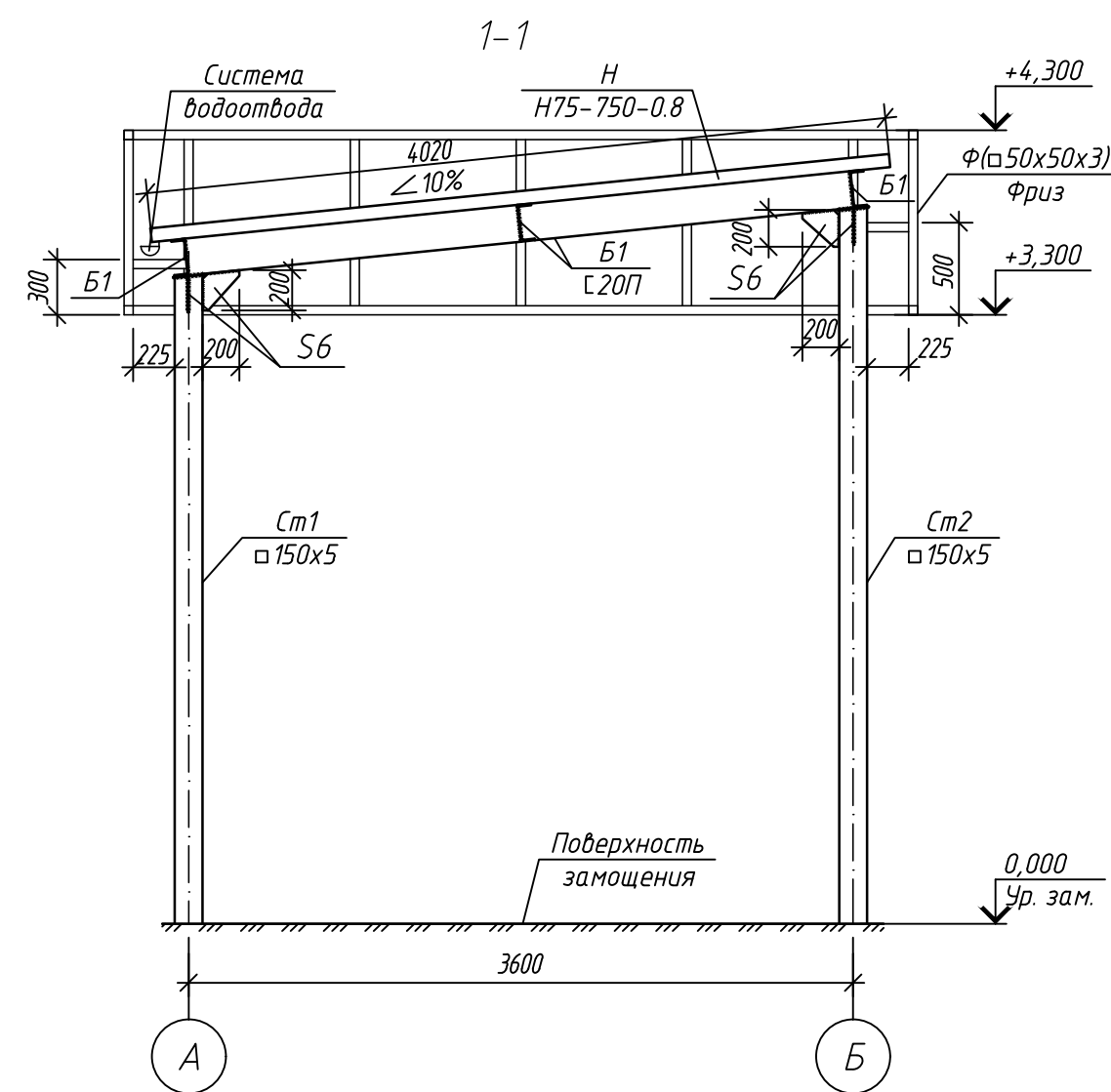
Б



Спецификация элементов навеса КПП 5

Поз.	Обозначение	Наименование	Кол.	Масса, ед., кг	Примечание
Навес					
Ст1	Данный лист	Стойка Ст1	2	84.0	
Детали					
1		Профиль 50х5 ГОСТ 30245-2015 L=3700	1	82.5	
2		Лист 12х12х0,8 ГОСТ 19903-2015	1	15	
Ст2	Данный лист	Стойка Ст2	2	89.0	
Детали					
1		Профиль 50х5 ГОСТ 30245-2015 L=3930	1	87.5	
2		Лист 12х12х0,8 ГОСТ 19903-2015	1	15	
ЗД	Данный лист	Закладная деталь ЗД	4	20.4	
1		Пруток 2Ф-МД-12х350-A500с ГОСТ 34028-2016, шт.	8	0.35	
2		Лист 400х400х4 ГОСТ 19903-2015	1	17.6	
Данный лист					
Блака Б1					
Б1		Швеллер 200 ГОСТ 27772-2021 L=м.п.	33	18.4	607.2
С6		Лист 6 ГОСТ 19903-2015 (245 ГОСТ 27772-2015, м2)	0.4	18.9	
Данный лист					
Фриз					
Ф	Данный лист	Профиль 50х5х3 ГОСТ 30245-2015 L=м.п.	65	4.25	276.3
Данный лист					
Кровля					
Н		Н75-750-0,8, ГОСТ 24045-2016, м²	30	11.2	336
Материалы					
ГОСТ 6465-2023			Эмаль ПФ-115, 2 слоя, м²	120	
ГОСТ 25129-2020			Грунтовка ГФ-021, 1 слой, м²	60	
			Профилированная мембрана типа "Plastex", м²	33	
			Пруток 2Ф-НД-12-0М1-0В2-A500с ГОСТ 34028-2016, L=м.п.	300	

236-23-П-КР					
Капитальный ремонт ГБУЗ "ГКБ №15 им. О.М. Филатова ДЗМ" по адресу: г. Москва, ул. Вешняковская, д.23					
Изм.	Кол. уч.	Лист	№ док.	Проф.	Дата
Разработал	Фомин	Кондратьева	Кондратьева	Кондратьева	Кондратьева
Проверил	Кондратьева	Кондратьева	Кондратьева	Кондратьева	Кондратьева
КПП № 5 (Капитальный ремонт)				Стадия	Лист
				Р	3
Схемы расположения элементов каркаса навеса для КПП 5, Стойки Ст-1, Ст-2 Фриз, Узлы А, Б.				ООО "ПИРАМИДА"	
ГИП				Формат А1	

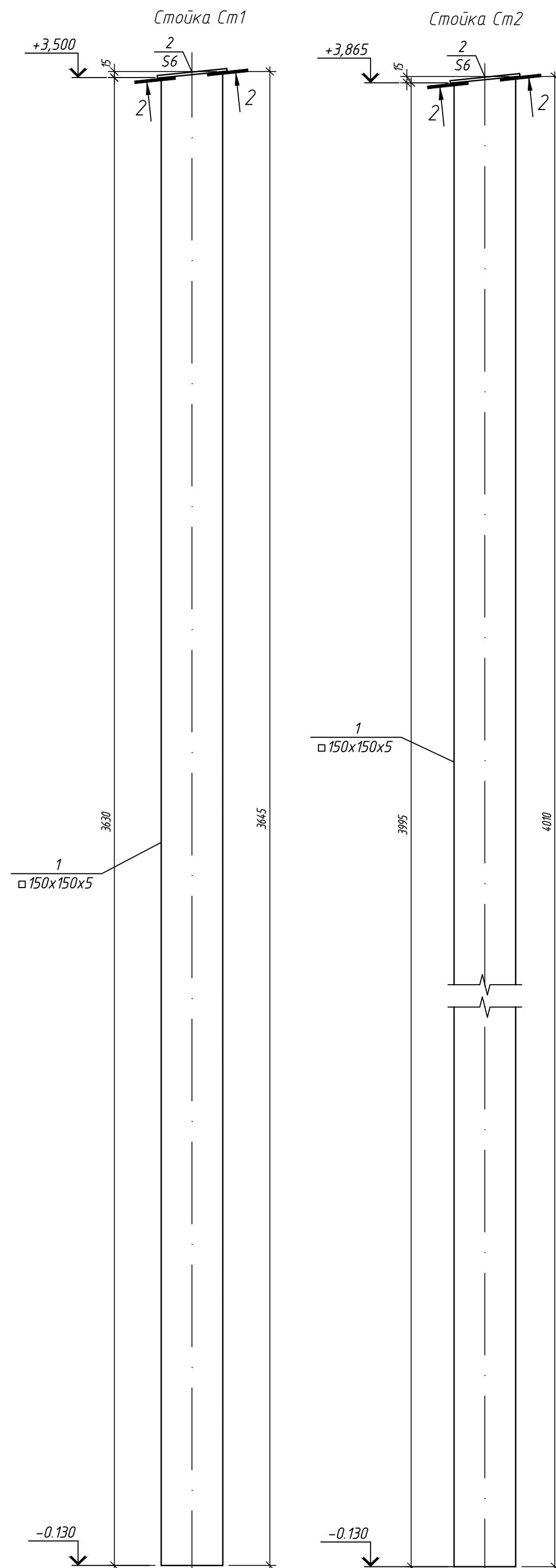
[illegible]

Technical drawing of a rectangular frame structure. The drawing shows a rectangle with internal vertical and horizontal lines. Dimensions are indicated by arrows and text:

- Top horizontal dimension: ϕ $\square 50 \times 50 \times 3$
- Right vertical dimension: ϕ $\square 50 \times 50 \times 3$
- Bottom horizontal dimension: ϕ $\square 50 \times 50 \times 3$
- Left vertical dimension: ϕ $\square 50 \times 50 \times 3$
- Internal horizontal dimension (between vertical lines): 900
- Internal vertical dimension (between horizontal lines): 1075
- Labels at the bottom right:
 - между осями А и Б
 - между осями 1 и 2

Поз.	Описание	Наименование	Кол.	Масса, ед., кг	Приме- чение
		Навес			
Ст1	Данный лист	Стойка Ст1	2	84.0	
		Детали			
1		Профиль 50х5 ГОСТ 30245-2015 [245 ГОСТ 27772-2015] L=645	1	82.5	
2		Лист 10х100х6 ГОСТ 19903-2015 [245 ГОСТ 27772-2015]	1	1.5	
Ст2	Данный лист	Стойка Ст2	2	90.8	
		Детали			
1		Профиль 50х5 ГОСТ 30245-2015 [245 ГОСТ 27772-2015] L=4070	1	89.3	
2		Лист 10х100х6 ГОСТ 19903-2015 [245 ГОСТ 27772-2015]	1	1.5	
ЗД	Данный лист	Закладная деталь ЗД	4	20.4	
1		Пруток 2Ф-МД-12х350-А500с ГОСТ 34028-2016, шт	8	0.35	
2		Лист 400х400х4 ГОСТ 19903-2015 [245 ГОСТ 27772-2015]	1	17.6	
	Данный лист	Балка Б1			
Б1		Швеллер 200 ГОСТ 8240-97 [245 ГОСТ 27772-2015] L=м.п.	28	18.4	515.2
С6		Лист 6 ГОСТ 19903-2015 [245 ГОСТ 27772-2015, м2	0.4	18.9	
	Данный лист	Фриз			
Ф		Профиль 50х5х3 ГОСТ 30245-2015 [245 ГОСТ 27772-2015] L=м.п.	65	4.25	276.3
	Данный лист	Кровля			
Н		Н75-750-0,8, ГОСТ 24045-2016, м²	30	11.2	336
		Материалы			
	ГОСТ 6465-2023	Эмаль ПФ-115, 2 слоя, м²	120		
	ГОСТ 25129-2020	Грунтовка ГФ-021, 1 слой, м²	60		
		Профилированная мембрана типа "Planter", м	33		
		Пруток 2Ф-МД-12-0М1-0В2-А500с ГОСТ 34028-2016, L=м.п.		300	

Architectural floor plan of a room with various furniture and fixtures. The plan shows a rectangular room with dimensions 6450x3600. Key features include a 'навес' (canopy) at the top left, a 'Стойка навеса' (canopy stand) at the top center, a 'стол' (table) and 'рамка' (frame) at the top right, a 'турникет' (turnstile) at the bottom right, and a 'КПП 6' (turnstile) at the bottom center. The plan also shows a 'Контур фриза' (frieze contour) and a 'рамка' (frame) for the turnstile. Dimensions are provided for various sections and components.

[illegible]

Technical drawing of a rectangular plate with a central hole and chamfered corners. The plate has overall dimensions of 170x170. The central hole has a diameter of 150. The corners are chamfered with a 1:1 slope. Dimensions for the hole and chamfers are provided.

[illegible]

Формат	A1
--------	----